

## תכנית כלונסאות מיקרופייל וחפירה ק"מ 1:50

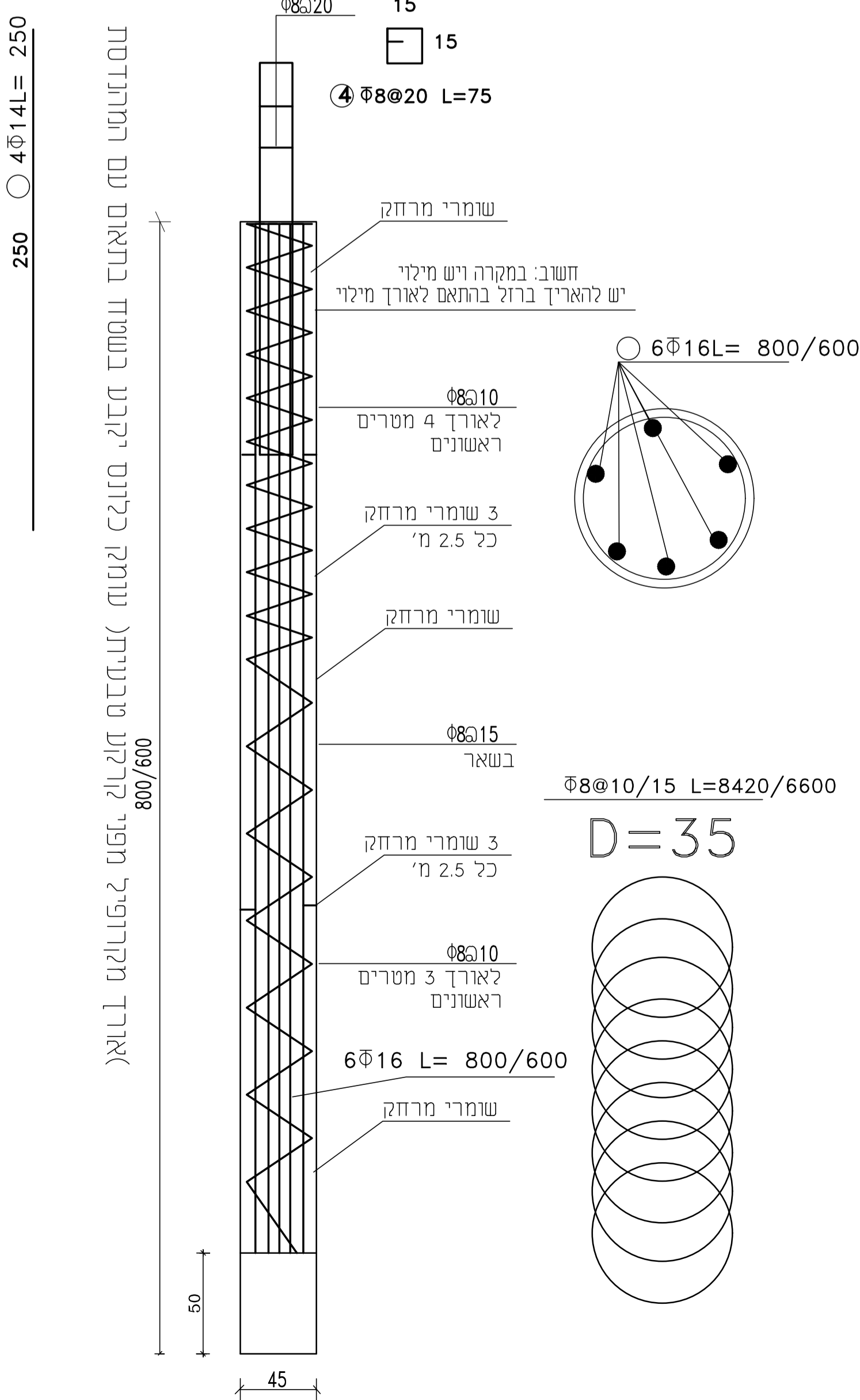
עומק הכלונס הסופי  
יקבע בשטח ולפי הנחיות  
מהנדס הביטוס.

1- אין להזמין ברזל למקרופייל לפני  
שיקבע סופית קוטר ואורך הכלונס  
ע"י מהנדס קרקע/הקונסטרוקטור בשטח

שים לב!

מוטות הזיון במבנה  
יהיו מוטות זיון מצולעים  
מפלדה רתיכה מעובדים בחום  
פלדה מסוג 400 w

## פרט מיקרופייל ק"מ 1:20



### הנחיות לביצוע הקידוחים:

- בנו עם דרגת חשיפה 3
- הקבלן המבצע אחראי לשיטת קידוח מתאימה, ביצוע הקידוח לפי הדרישות, התאמת הפלדה לתקן, טיב הבטון, טיב היציקה, ומילוי אחזרי כל הדרישות להנחיות הביטוס.
- סוג הבטון ב-3000 עם אגרגט מקסימלי של 2 ס"מ. דרוג האגרגטים יתייחס ליבטון משאבה.
- אורך המקרופייל 7 מ' כשפחות 3 מ' חזירה בצלע.
- הסטייה המקסימלית המותרת מהציר האנכי לא תעלה על 1' והסטייה מהמרכז לא תעלה על 5%.
- היציקה תבוצע באמצעות צינור שוקת באורך 4 מ' ובקוטר 6" לפחות.
- אין לבצע הפסקת יציקה בכלונס.
- יש לצקת הקלונסאות 2-3 ס"מ גובה מתחתית הקורות.
- לפני ביצוע הקידוחים באחריות הקבלן לאמת מרכזים גם עפ"י מידות תוך תוכנית.
- עבור הכלונסאות הנקודחים בתוך מילוי יש להפרידם מהמילוי ע"י שרול פלסטי.
- העומקים הנדרשים מפני הקרקע או מתחתית הקורות, ראשי הכלונסאות או הקירות לפי החומר יותר.
- מרחק צירי בין הכלונסאות לא יפחת משלוש פעמים הקוטר.
- הקבלן ינהל רישום מדויק של מהלך העבודה, ירשמו פרטי פרופיל הקרקע ואורך קטעי הסלע.
- הכלונסאות יבוצעו לאחר ישר השטח למפלס סופי בטיחותי. לא יורשו עבודות מילוי שתמורכו בכל סימון העשוי בשטח הקידוח תחל רק לאחר ייצוב המכונה כנגד סטיות ושקיעות וקביעת אכיות המקודח.
- כיסוי הזיון יהיה 5 ס"מ לפחות מכל צד של כלוב הזיון.
- לפי גמר הקידוח יש נקות את סביבת הבור להכניס צינור מן גל חצי מטר לפחות לקצרה העליון של הכלונס.
- הזיון יתלה צנטרית בעת היציקה תוך שימוש בשומרי מרחק בשיטה שתאושר ע"י מהנדס הביטוס.
- היציקה תבוצע באמצעות משפך שיאושר ע"י מהנדס הביטוס. הבטון יהיה בעל שקיעת סומך של 4" ויבוצע ציפוף ביברבור בארבעת המטרים העליונים של הכלונס.
- 20- מטעמים בטיחותיים תיאסר השארת יסודות קודחים ליום שלמחרת.

גירסה:	תאריך:
לעיון	
● למכרז	05/03/2021
לבצוע	

תחילת עבודה:	02/2019
ק"מ:	1-1
תחילת עבודה:	1:50
תחילת עבודה:	תכנית ביטוס וחפירה
המומין:	מבנה האב
מקום:	את דלתון
פריקט:	בית מגורים חדש
תכנון:	חז"ד מארי
שרטוט:	ד"ר מדאגי
ביקורת:	תאריך מקור:
קריאה:	מס' עבודה:

**ח.מ. הנדסה אזרחית**  
אדריכלות קונסטרוקטיבית ופיקוח בניה

**חז"ד מארי**  
מהנדסת בניין

גוש חלב מיקוד 13872 ת"ד 716  
מ"ר: 050-6876572  
חז"ד: 052-3239497  
משרד: 04-6980391  
פקס: 04-6980295

• המבצע אחראי כבדיקת התוכנית והאמון בהתאם. על המבצע לבקר את כל היחידות ומדודע מחמתן לפי היצוע על כל שטח או אי-התאמה.  
• אין לקבוע מידות ע"י מידה בטרומים.  
• אין משתתף כל עיבוד בתוכנית זו או ברעיונות המבנים בה ללא אישור כתב מהמתכנן.