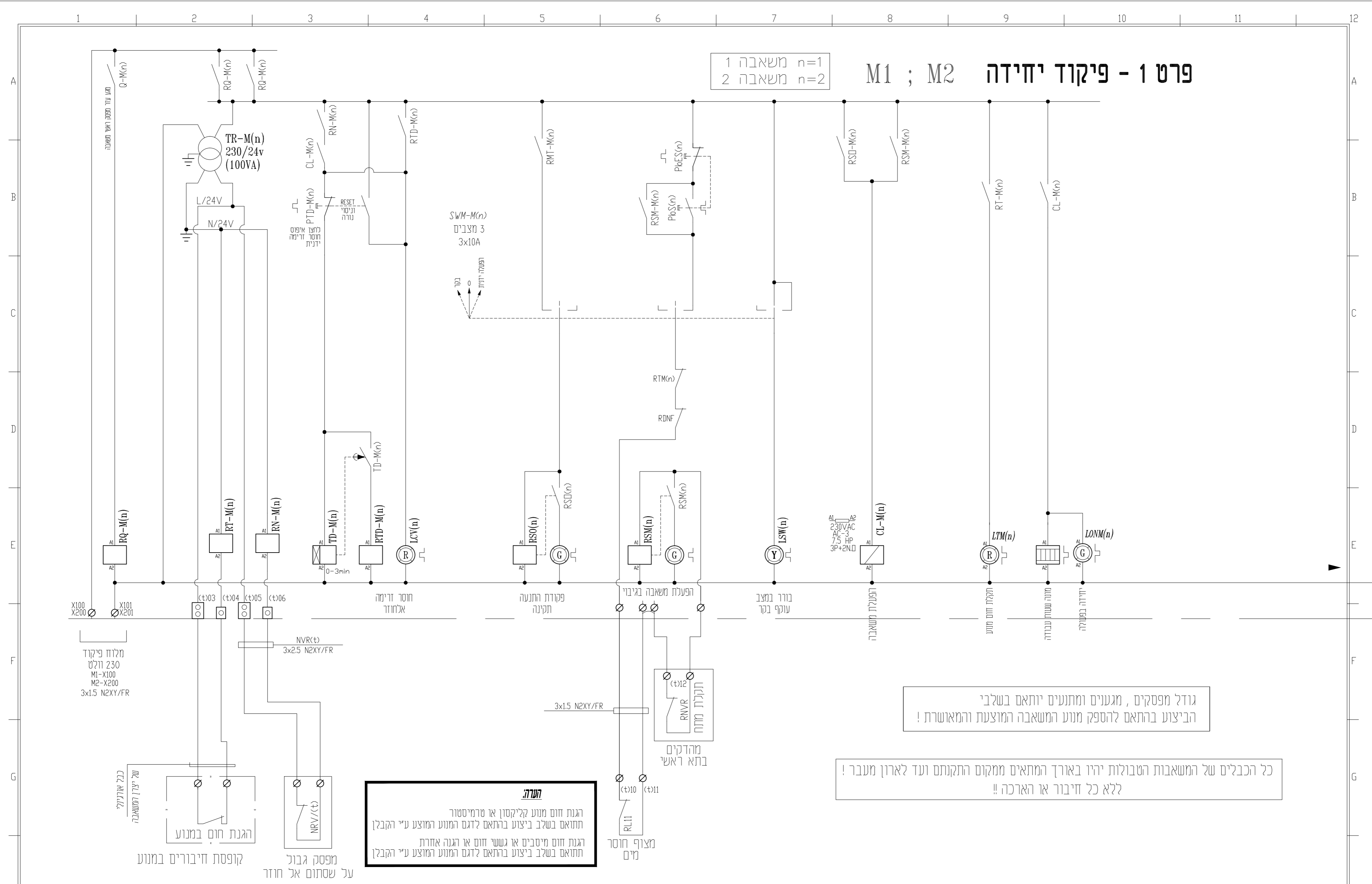


1 משאבה n=1
2 משאבה n=2

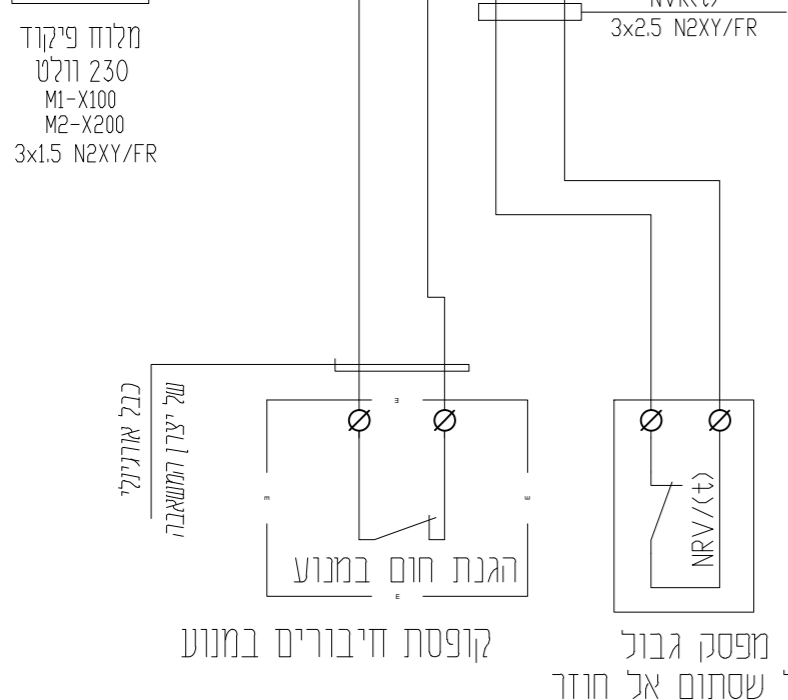
פרט 1 - פיקוד יחידה M1 ; M2



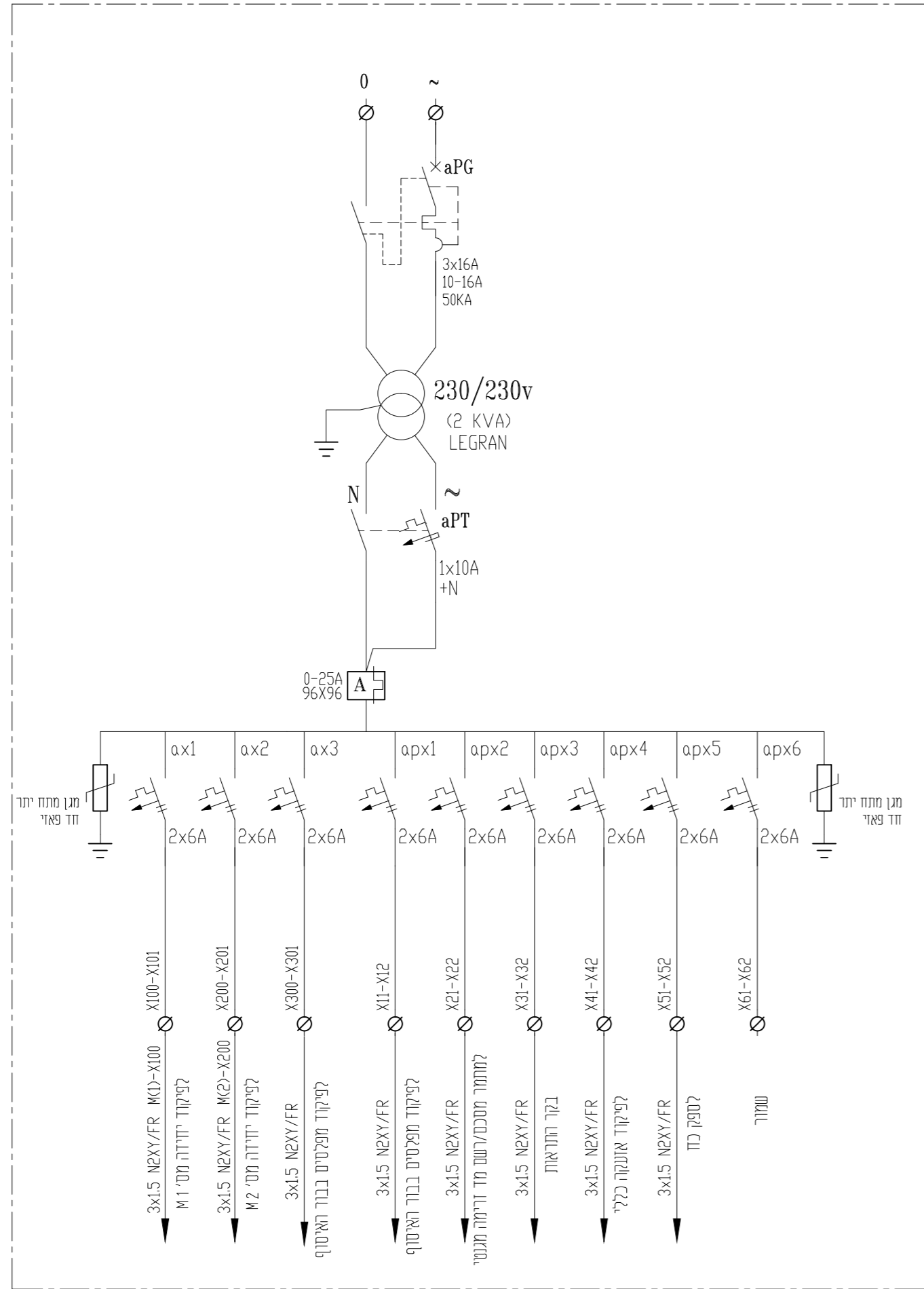
גודל מפסקים, מגענים ומתנעים יותאם בשלבי הביצוע בהתאם להספק מנוע המשאבה המוצעת והמאשרת!

כל הכבלים של המשאבות הטבולות יהיו באורך המתאים ממקום התקנתם ועד לארון מעבר! ללא כל חיבור או הארכה!!

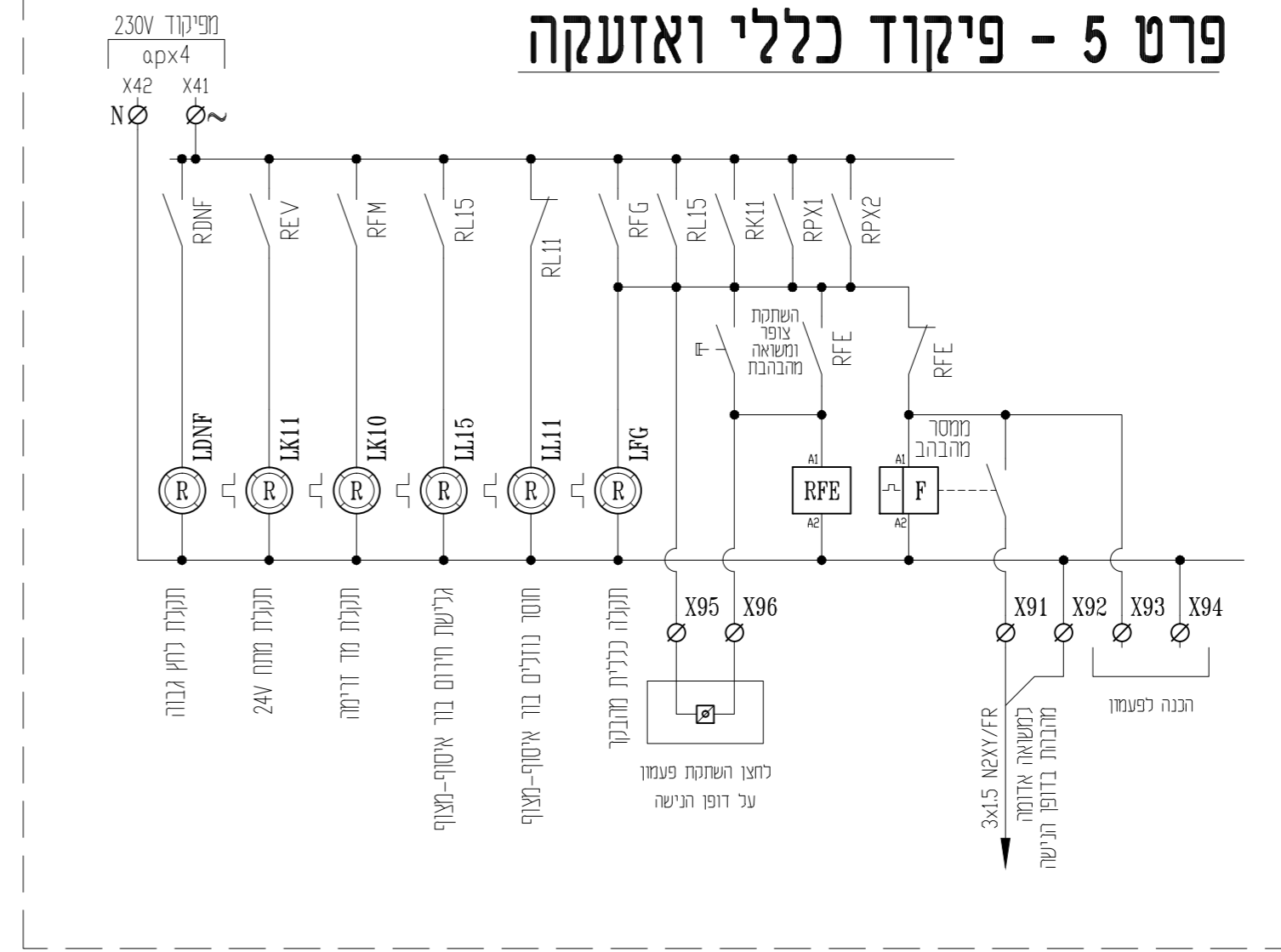
הערה:
הגנת חום מנוע קליקסון או סרמיסטור תתואם בשלב ביצוע בהתאם לדגם המנוע המוצע ע"י הקבלן
הגנת חום מיסבים או גששי חום או הגנה אחרת תתואם בשלב ביצוע בהתאם לדגם המנוע המוצע ע"י הקבלן



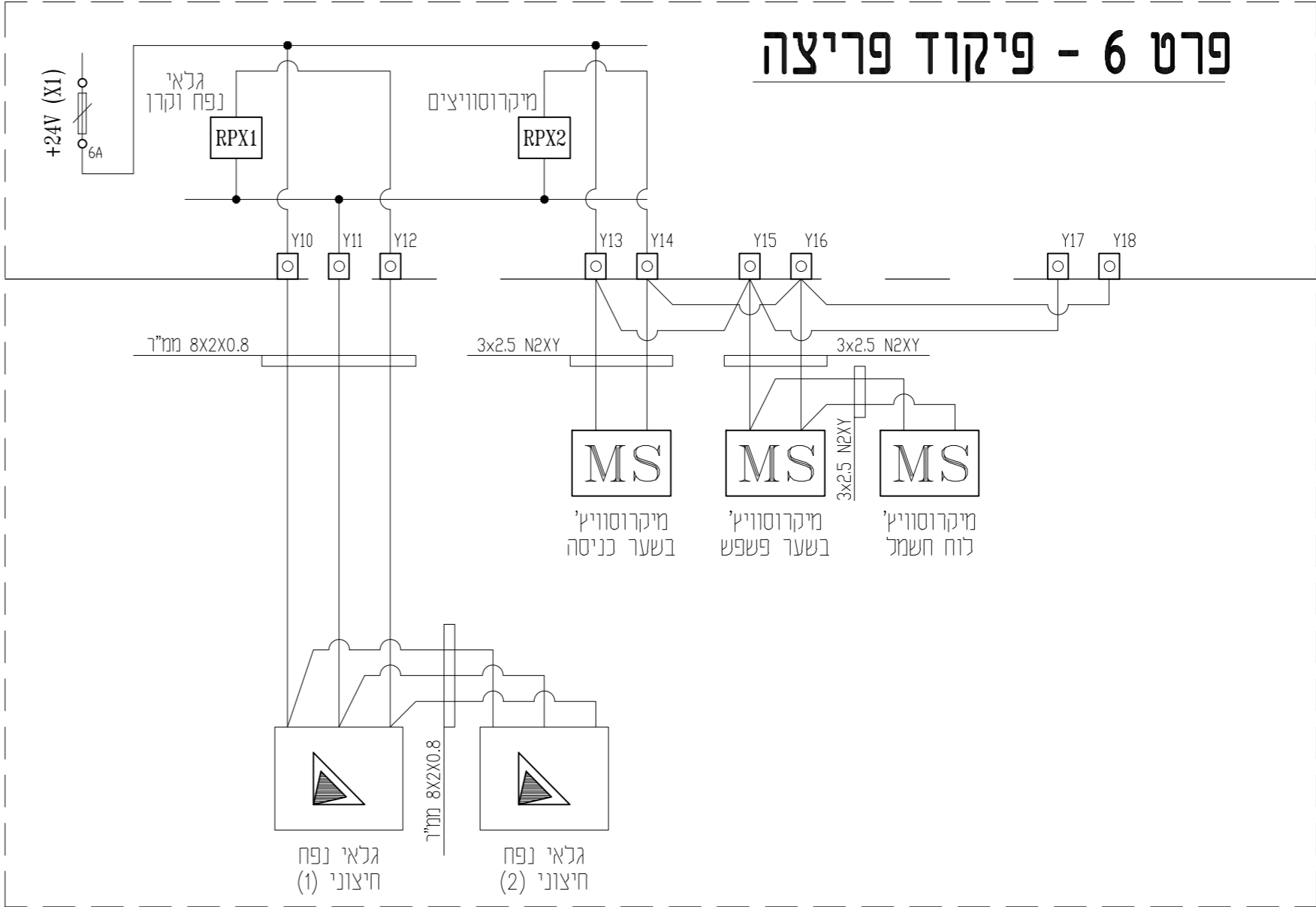
פרט 4 - לוח חלוקה פיקוד 230V



פרט 5 - פיקוד כללי ואזעקה



פרט 6 - פיקוד פריצה



סלימאן וישאחי-מהנדסים יועצים
 רח' דרך המרושת 8
 ת.ד. 425 עכו 2451710
 (04-9913446) 04-9919156
 INFO@SW-ENG.CO.IL

3	מספר דף	קנה מידה	אישור	ביקור	שטח	תכנון	מספר דרימוס:
3	סיה זפים	-	סלימאן וישאחי	סלימאן וישאחי	28.4.2020	25.4.2020	20
לביצוע		למכרז	לאישור	לעיון	מספר פרויקט: 2836		

לוח חשמל ראשי - פרטי פיקוד		מספר דרימוס:
File name:		2836

נוסף דרימוס:
 לוח חשמל ראשי - פרטי פיקוד
 מס דרימוס: 2836

בלשה ילון בע"מ
 תח"ש זמנית ריחאניה