

מקרא לתכנית בטיחות

עמדת כיבוי אש המכילה ברז כיבוי אש 2" +גלגלון 3\4" עם ברז פתיחה מדרגה-24 זדנוקים 15 מ. כל אחד+מטף כיבוי אבקה או ש"ע מאשר במשקל 6 ק"ג בתוך ארון תיקני במידות 120*30*80 ס"מ

גלגלון כיבוי אש 3\4" מתאים כתי" 2206 חלק 1.
מטפה כיבוי ידני באבקה יבשה במשקל 6 ק"ג או שווה ערך לדריקות מטוג (א.ב.ג, תנני

אזור עם לחצו אזהקה ידני של מע' גילוי אש, ימוקם במרבת פתחי יציאה

אזור עם צופר אזהקה משורב עם נצנץ, ימוקם במרבת פתחי יציאה

אזור מוגן ע"י מערכת גלאי אש ועשן מתוכננת עפי" ת"י 1220, חלק 3.

אזור מנוסה ע"י מערכת כריזה תקנית.

ידיית בהלה לזכת אגף אחד

ידיית בהלה לזכת דו אגפית

3" ברז כיבוי אש חיצוני בקוטר 3" על זקף 4" עם מחבר שטוריץ

אזור עם גופי תאורת חרום לאורך נתיב מלוט, פרודוריים משך זמן הארה 60 דקות לפחות בעוצמת הארה ממוצעת של 10 לוקס אשר לא תפתח מ-1 לוקס בכל נקודה. מדידת עוצמת האור המינימלית תתבצע בגובה מפנס ההליכה בנתיב המילוט. עפי" ת"י 20, חלק 2.22 מספר גופי תאורה עיפי תכנון מהנדס חשמל.

לוח פיבוד כבאים ימוקם בכניסה לבניין או במקום נגיש ישירות אל החוץ כמפורט בנספח מפסק זרם ח"ח ראשי לשטחים הציבוריים מפסק זרם לגרטור (בעזרת מפתח מיוחד) מפסק הפעלת מפותים לשחרור עשן מפיר שחרור עשן מפסק הפעלת מפותים לשחרור עשן בחניונים לחצר פתיחת חלונות ממונעים אוטומטית לשחרור העשן מפסק הפעלת מפותי על לחץ מקורפו מערכת כריות חרום לוח פיבוד ובמרה למערכת גילוי אש ראשי טלפון כבאים

מרחק הליכה מנקודה מסיימת אל דרך מוצא בטוח /יציאה/תלכו חילוץ

שלט "יציאה" מואר בגוון לבן-ירוק (עם חץ או ללא חץ) גובה הכתב 15 ס"מ ועובי האות לא יקטן מ-15 מ"מ (עפי" סעיף 3.2.18.1) צד הכיתוב מודגש כשכל תומת תאורה שמוספ מישת חשמל של הבנין/מזור חשמל עמאי המבוסס על מלכת נשגנת המאפשרות זמן תארה של 60 דקות לפחות. גוף התאורה יזיה עפי" ת"י 20, חלק 2.22

בדלת המותקנת בדרך מוצא וניתנת כנעילה יתקנו מנגנון שיאפשר פתיחה מבפנים ללא מפתח אלא באמצעות אביזר קבוע (פרפר)

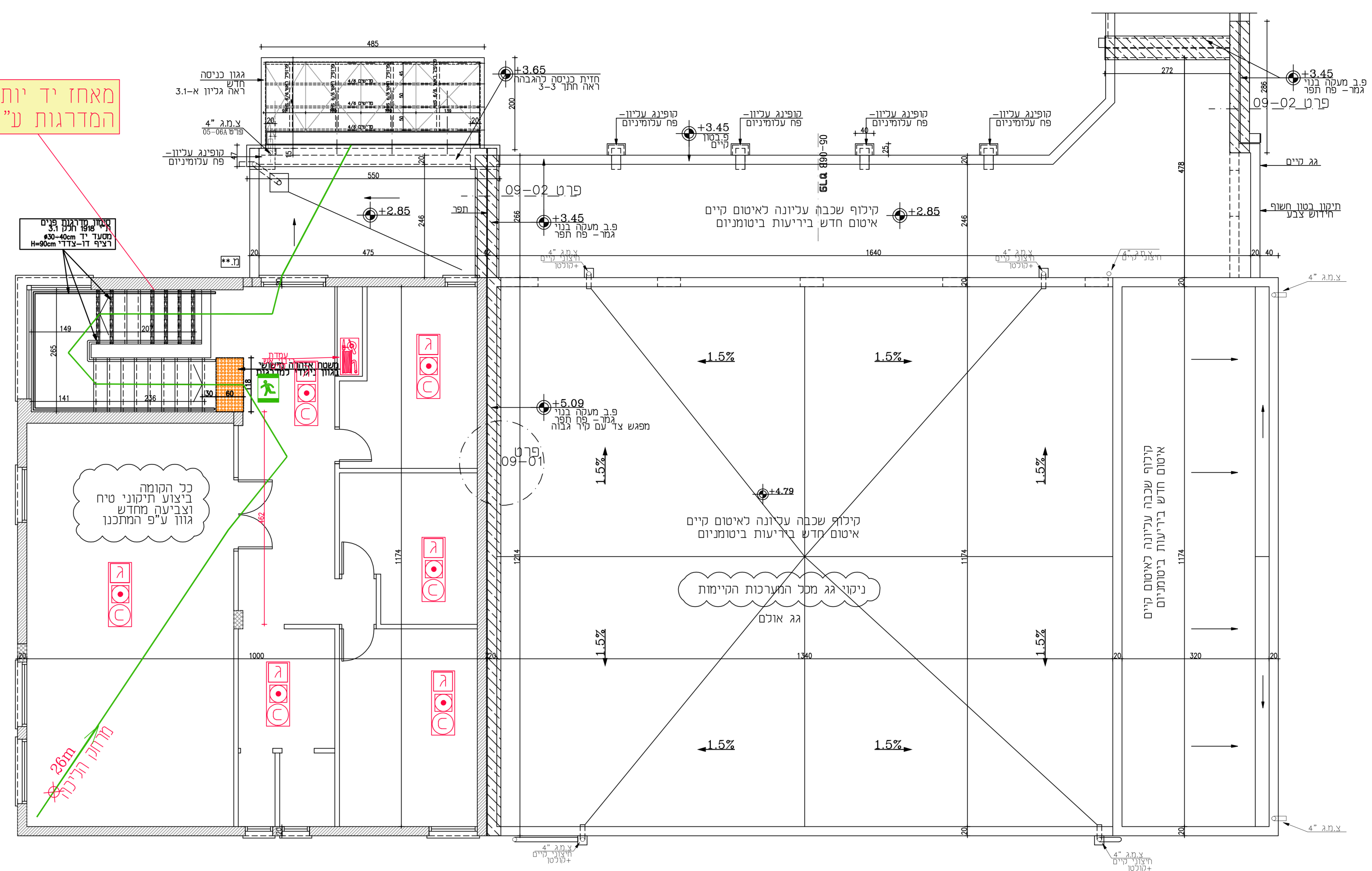
פתח שחרור עשן קבוע/פתח שחרור עשן אוטומטי.

גלגלון כיבוי אש 3\4" מתאים כתי" 2206 חלק 1.

120 דק" אלקנטס בעל עמידות אש ל-120 דקות (מס' צונט-red)

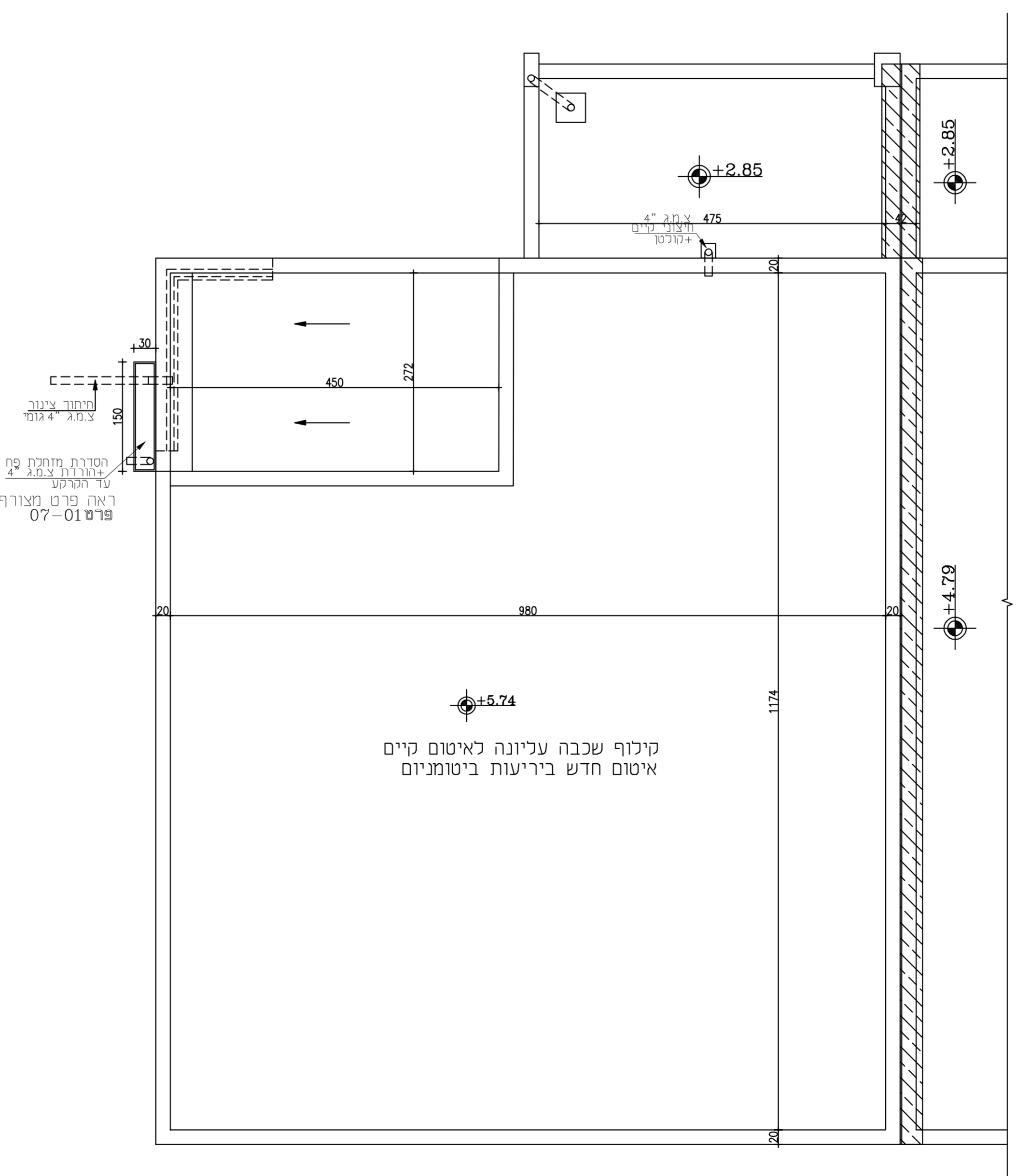
דלת אש בעלת עמידות אש ל-30 דקות בידוד 1-30 דקות כשל תחילי ויצבות עפי" ת"י 1212

מאחז יד יותקן בשני צידי מהלך המדרגות ע"פ 3.2.2.15 עד 3.2.2.17



מרחקי הליכה לפי סבלה 3.2.15.5		ללא מתזים:	
מרחק	נדרש	מרחק	נדרש
26	30	-	15
4.62	6		

טבלת 11 ב' (1) ת חישובי תפוסה ודרכי מוצא בקומת כניסה										
משרדים	תאור השימוש	שטח במ"ר	מקדם תפוסה במ"ר/ק"ש-פרק ב' סימן י"ב סבלה 3.2.12.2	סה"כ כמות אנשים מחושבת	רוחב כניל של היציאות המחושבות ס"מ	מס' יציאות נדרשות	מס' יציאות מתוכננות	מס' יציאות רוחב כל אחת מהיציאות ס"מ	האם עונה על הדרישה	
משרדים		101	10	10	5	1	1	90	190	✓



תכנית נג קומה א'

שינויים

מס'	מרות השינוי	תאריך

מקרא

- מים קרים
- מים חמים
- ספרינגלים
- מי כיבוי אש ומים טהורים
- מערכת שפכים מינימיים
- צינור ביוב קוטר 50,40,30
- מערכת גז
- צנול גגות
- צנול מופסת
- קולטו ביוב
- קולטו ניסוד
- קופסת נברות
- מחסום חופי
- מחסום רצפה
- מולכה למים קרים וחמים
- ברז מים קרים
- תא ביוב
- קולטו ביוב
- גלאון 4"

מחבר: א.ד. 30/39
מפת תוכנית: א.ד. 30/39

עם פרויקט

שיפוץ בניין בית העם אביבים

עם תכנית:

כיבוי אש תכנית קומה א

לעיון	למכרז	לביצוע
תכנון ראמי אבו סאלח	שרטט ראמי אבו סאלח	תאריך: 02/12/2020
אשר	קובץ מחשב	
מהדורה	מדות הגליון	קנה מידה
		1 : 50
		B-2

ראמי אבו סאלח - תכנון והנדסה
מגדל שמש רמת הגולן ת.ד. 3631 מיקוד . 12438
נייד: 050-573609 פקס: 04-8738576
rami_ab342@hotmail.co.il

אבו סאלח ראמי
תכנון והנדסה
ר.ג. 34184