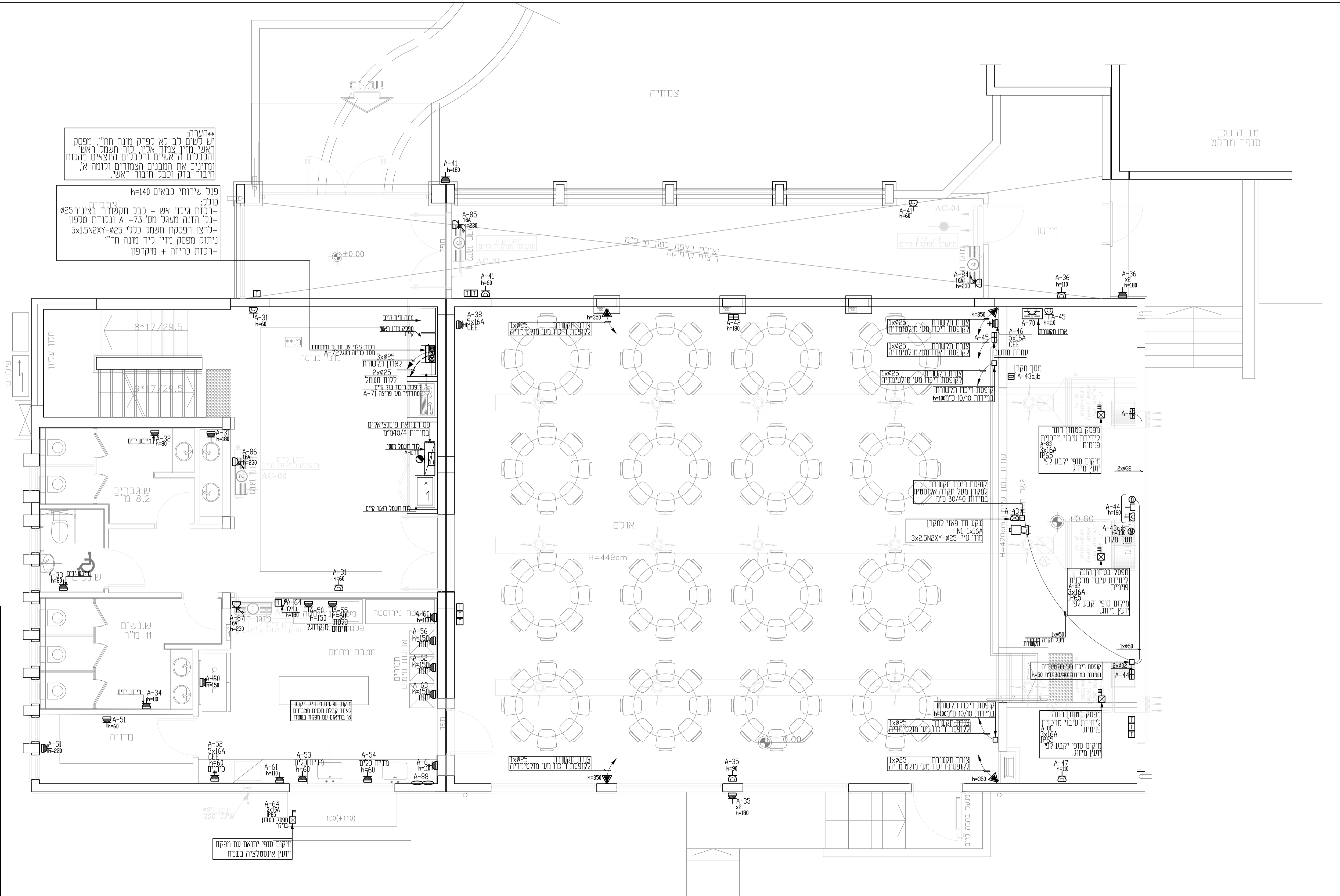


עיסוק מס	תאור העיסוק	תאריך חתימה
סלימאן וישאזי-מהנדסים ויועצים בע"מ הנדסת חשמל וברקרה תכנון, יעוץ, פיקוד רח' נרדן הודושת 8 ת.ד. 42517 ע"מ 1013 04-9913446 04-9919156 INFO@SW-ENG.CO.IL		
א.ג. אדריכלות ועיצוב הפרויקט: נחשאר העוסקים סיפוח בית העם אביבים קומת כניסה שטח הקרקע: 1000.00 מ"ר שטח הבנייה: 1000.00 מ"ר שטח המבנה: 1000.00 מ"ר תאריך: 08.12.20		
מספר רישום	מספר רישום	מספר רישום
1-b	1:50	2984
<input type="checkbox"/> לעיון	<input checked="" type="checkbox"/> למכרז	<input type="checkbox"/> לביצוע



מקרא כוז

- ☐ שקע חד פאזי 16 אמפר, ישראלי בגובה 90 ס"מ (אלא אם צוין אחרת)
- ☐ שקע כויל אך כפול
- ☐ שקע חד פאזי 16 אמפר, ישראלי אטום IP55 בגובה 120 ס"מ (אלא אם צוין אחרת)
- ☐ נקד מוגן או סטנדרט ע"פ H=220 ע"פ שקע פנינים עגולים 16A או 20A לפי תכנית השטח.
- ☐ עמדת שקעים חשוכבת דוגמת נישקו 6 מקום 12 מודול לפי הפירוט הבא:
- ☐ 1-שקע סטנדייה
- ☐ 1-סלפון
- ☐ 3-שטחור
- ☐ שקע כ"כ אך תחת פאזי CEE 5x16 אטום למים IP65 H=180. (אלא אם צוין אחרת).
- ☐ נקד הבנה סלפון H=180 (אלא אם צוין אחרת).
- ☐ נקד הבנה למחשב H=180 (אלא אם צוין אחרת).
- ☐ נקד הבנה לסטנדייה H=180 (אלא אם צוין אחרת).
- ☐ מפסק דו קוטבי מואר 16 אמפר עבור בויכד או גוף תמוס או גלוקיז או ונטה בגובה 180 ס"מ
- ☐ מפסק במסדרון פקט חנה פאזי רציוד מכונות/מדווג/משאבות/IP65
- ☐ מפסק כ"כ אך חד פאזי
- ☐ נקודת הבנה דגמא

הערות:
 יש לשלם כב לא לפרק מונה חח"י. הפסק ראש חח"י צמוד אליו. לוח חשכה ראש והבנבים והאשים והבנבים הנצאים מהלוח חח"ינים את המונים האמורים וקומה א, חיבור בוק וכבל חיבור ראש.

פנל שירותי כבאים h=140
 כולל:
 -רכות גידוי אש - כבל תמסורת בנינו 25
 -נקד הונה מעגל מס 73 - A נקודת סלפון
 -לחצו הפסקת חשמל ככלי 25-5x1.5x2x2
 -ניתוח מפסק מורי ליד מונה חח"י
 -רכות כ"ייה + מערפון