

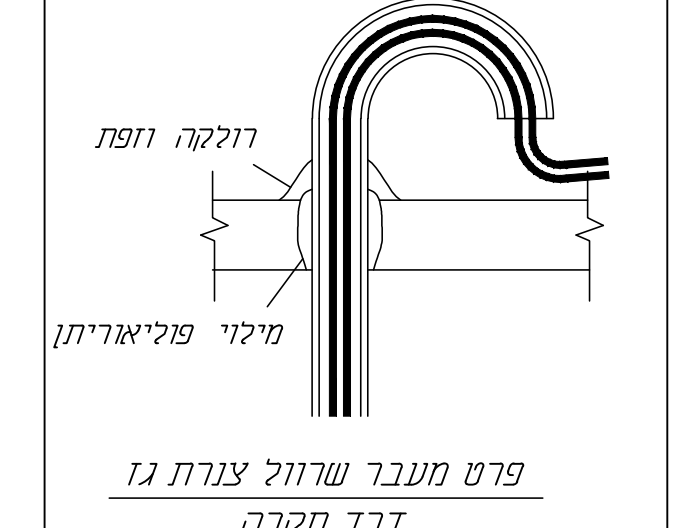
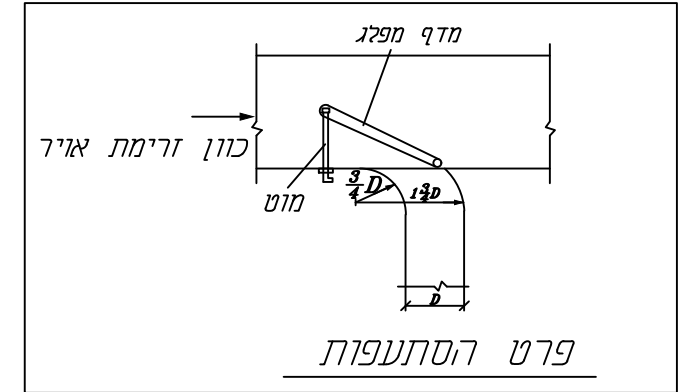
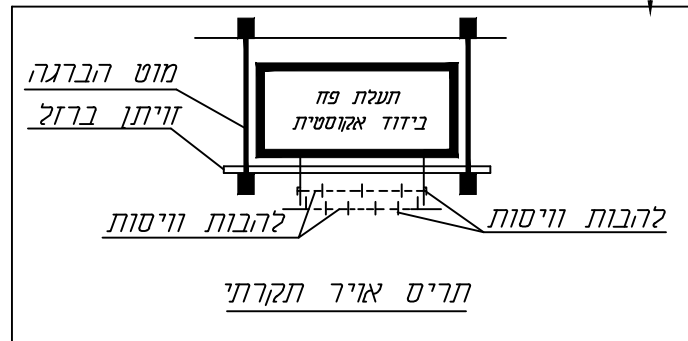
העתקת מזגנים קיימים למיקום מוצע לפי תכנית

הערה: על הרובל המבצע להפציץ אישור מכון היעדים לפי תקן 1000 ישראלי ועל חשבוני. על קבלת המידע ליועץ נשואו עם ההסמכה ועל אודותיו יש להתייעץ. ייעוץ זה אינו מהווה אחריות.

מקרא:

- ת.א.א. - תריס אייר קרי
- ת.א.ת. - תריס אייר תקרתי
- ת.א.ח. - תריס אייר חוזר
- ת.א.צ. - תריס אייר צח
- ת.י. - תריס יניקה
- ב.א. - בידוד אקוסטי
- ב.ת. - בידוד תרמי
- ל.ב. - קלא בידוד
- ץ - חיבור ניקוז

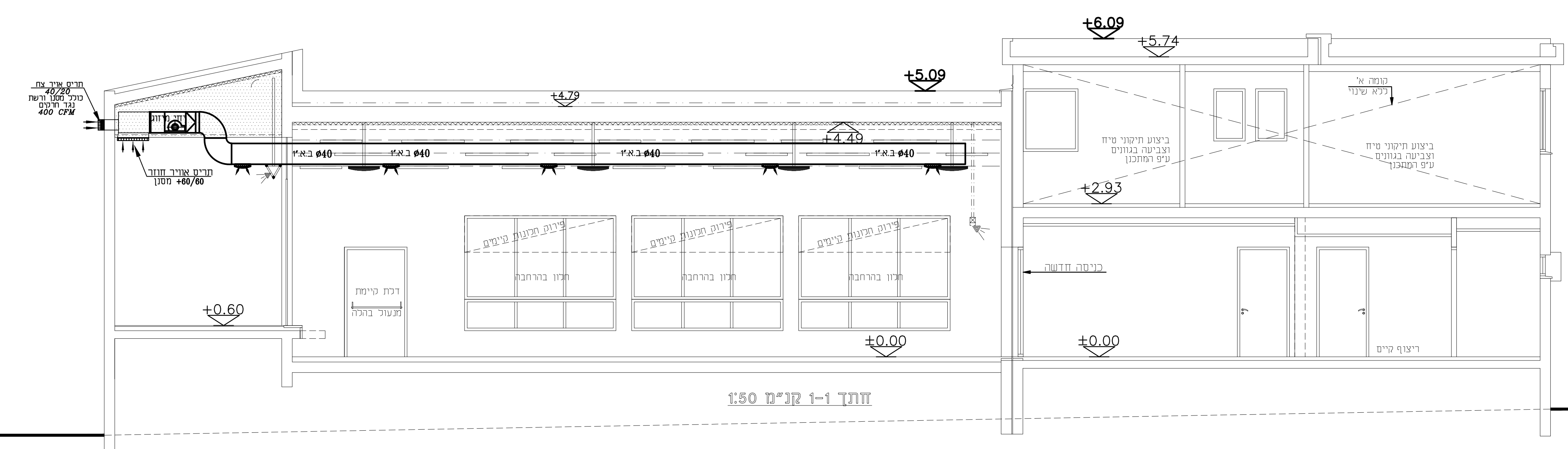
למען כל המעבים על רגל על שולחנות מעוקלות נעשות מחורצות על הרובל לבצע את העבודה לפי תקן 1000



תואר רשומי	חאי"ד	חדיטה
1		
2		
3		

מחיר:	אג אדריכלים ועיצוב
פרויקט:	בית רגש אביבים
תוכנית:	מזגן א וקומות גג
מבנה שטח:	5071
מבנה שטח:	5071
מבנה שטח:	5071

אוסאמה פרז AF מהנדסים יועצים
 מיזוג אייר-אסטמטציה
 ♦ שכונת שאגר - נצרת ♦
 טלפון: 04-6021943 04-6000149 פקס: 052-2660625
 נ"ד: 052-2660625
 e-mail: sf_osamaf@bezeqint.net
 כתובת: נצרת ת.ד. 3030 מיקוד 16130



תריס אייר צח
 40/20
 כנף 21.74
 גובה 1.50
 450 CFM

תריס אייר חוזר
 40/20
 כנף 21.74
 גובה 1.50
 450 CFM

דלת מימין
 מעועל ברזיה

פינוק תעלת מים
 תכנון ברהבה

כניסה חדשה

רצוף מים

חודת 1-1 רג"מ 1:50