

תשריט חלוקה קנ"מ 1:500  
תשריט הקצאה קנ"מ 1:500

מחוד : הצפון  
נפה : כנרת  
מקום : טפחות  
גוש : 15636  
חלקה : 63  
מגרש : 130  
הוכן עבור : מועצה אזורית מרום הגליל  
שטח חלקה רשום : 15.374 דונם מטרי

1. חלוקה

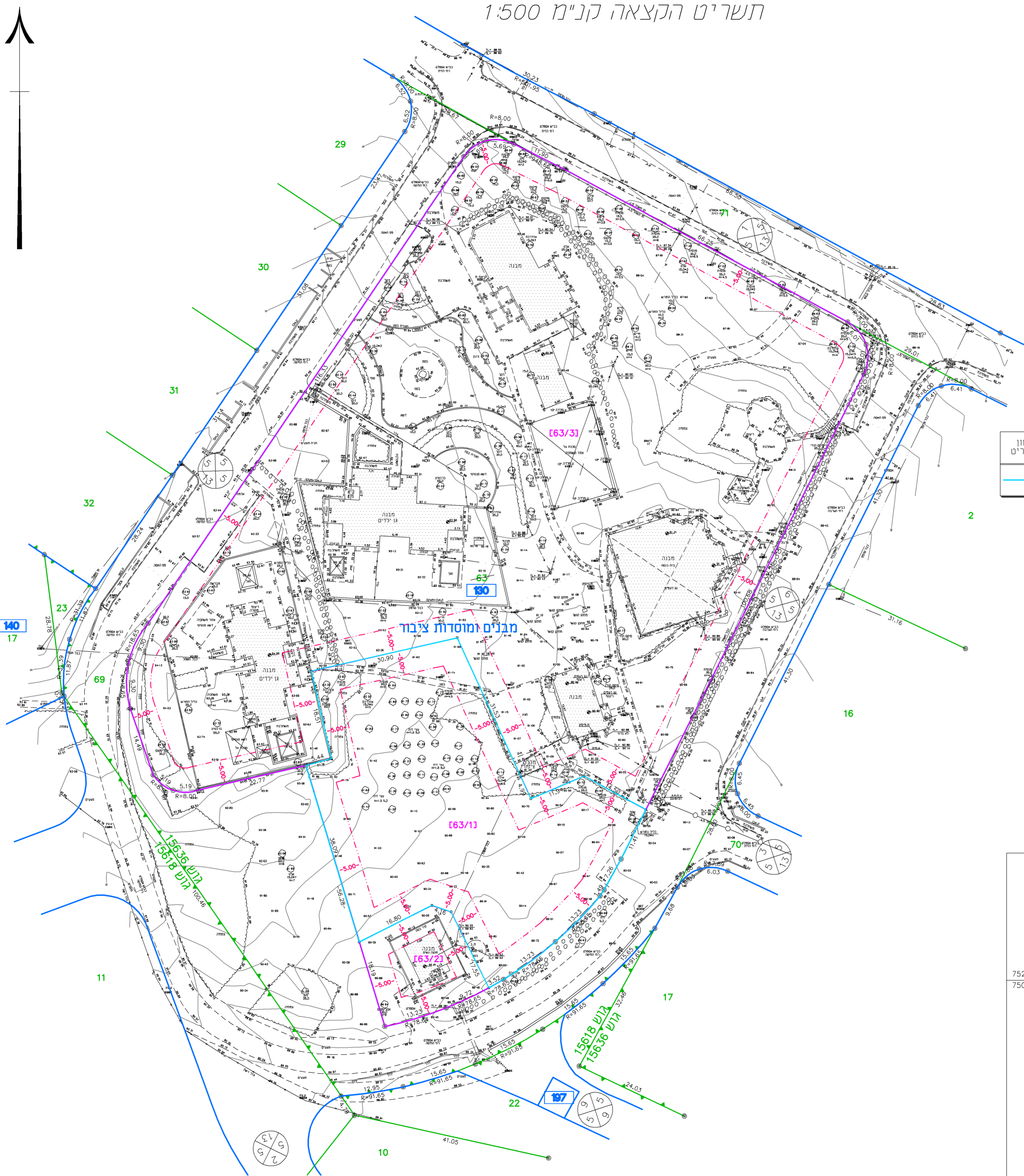
השטחים בדונם מסר	מספרי החלקות		
	סרפי	ארני	ת.ב.ע.ת.ש.ג
2.817		63/1	
0.418		63/2	
12.139		63/3	
15.374	(63)		130

מבנים ומוסדות ציבור

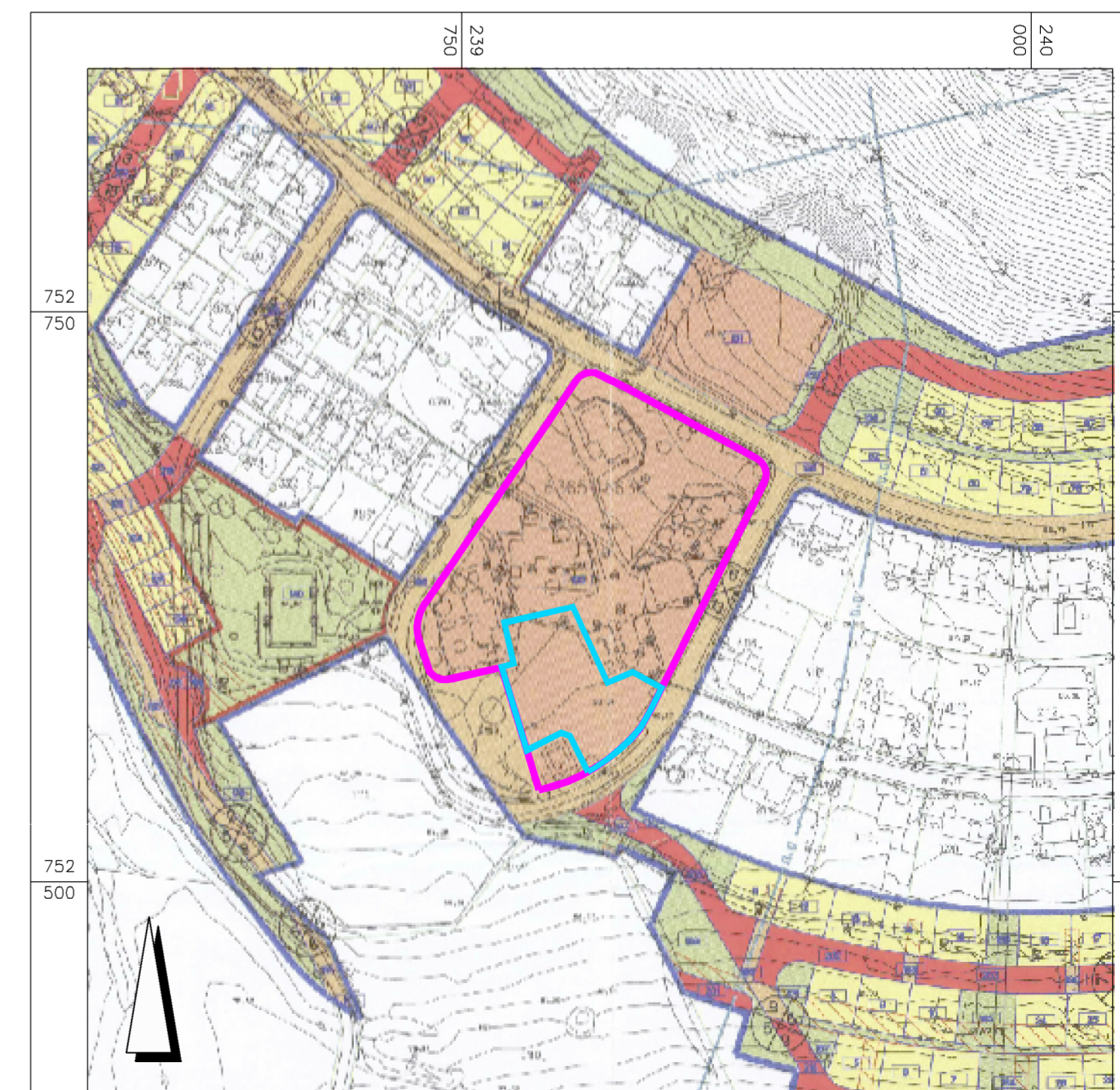
טבלת שטחי הקצאה

מצב הקצאה	מס. גושים	מס. חלקות	מס. הקצאה ד.מ.	שטח הקצאה ד.מ.	יעוד שטח לפי 20875 /ג	מס. תיק במנהל	סימון בחשריט
הקצאה מבוקשת	15636	(63) חק	63/1	2.817	מבנים ומוסדות ציבור		

סה"כ שטח הקצאה מבוקש 2.817 דונם-מ'



תרשים סביבה קנ"מ 1:2500  
לפי תכנית ג/ 20875



- הערות :-  
1- המפה הוכנה לשם הקצאת שטח.  
2- התכנית מבוססת על מפת גוש רישום מס' 15636  
3- קווי רחוב ויעודי הקרקע לפי תכנית ג/ 20875  
4- המפה נשורה לרשת הקואי החדשה והגבהים הארצית  
לא לצרכי רישום

**סבאג מהנדסים בע"מ**  
מדידת הנדסה אזרחית, תחבורה ואדריכלות  
אזור תעשייה צפוני, קרית שמונה ת.ד. 255  
70 : 04-6959844 פקס : 04-6902818  
Email : sabag@sabageng.co.il

סבאג ראובן מהנדס תחבורה ומסלול רמ. 772  
סבאג מונית מהנדס תחבורה ומסלול רמ. 1091  
חתימה: **סבאג ראובן** 772  
לכל תחנות שירות

מס תכנית : 10824/17  
תאריך : 01/05/17

מס תכנית : 772  
מס תכנית : 1091

